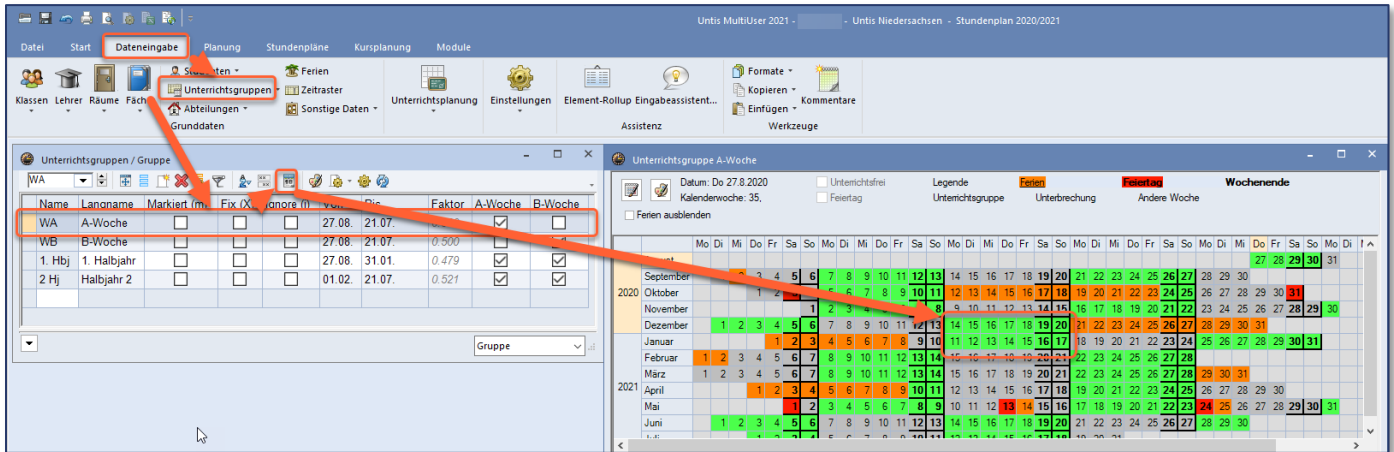


Anpassung der A- und B-Wochen nach dem Ende von Ferien

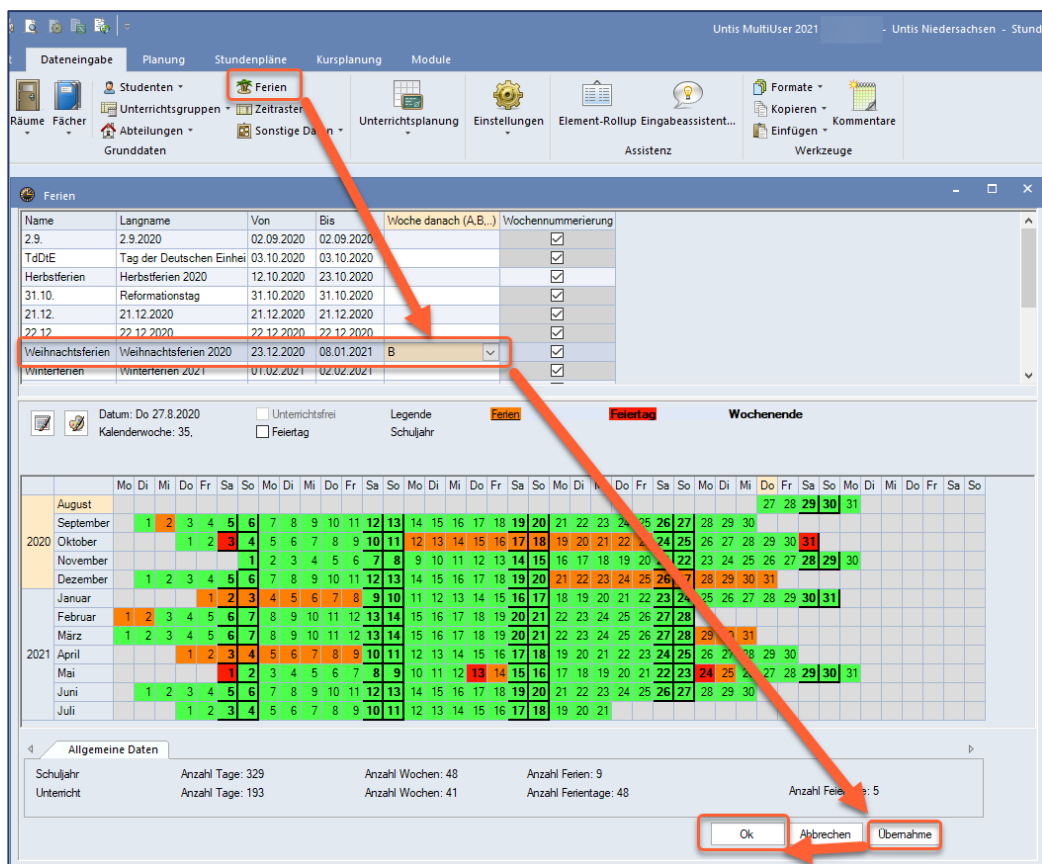
Im Stundenplanmodus öffnen Sie die Ansicht **Unterrichtungsgruppe**, wählen eine der Unterrichtsgruppen an und klicken auf den Schuljahreskalender. Durch die **grüne Einfärbung** sehen Sie, wann Unterricht der jeweiligen Unterrichtsgruppe **aktiv** ist (Hier im Beispiel: A-Woche).



Schließen Sie nun alle Fenster und gehen auf **Dateieingabe -> Ferien**.

Hier tragen Sie im oberen Teil des Fensters **Ferien** bei der gewünschten Ferienzeit in der Spalte **Woche danach (A, B, ...)** ein, mit welcher Woche nach den Ferien gestartet werden soll (Hier im Beispiel: B-Woche).

Anschließend klicken Sie auf den Button „Übernahme“ und „Ok“.



Ihr Kontakt zum Support:

Telefon: 0511 / 450651-12

E-Mail: support@untis-niedersachsen.de

<https://www.untis.at/niedersachsen/hilfe-support>