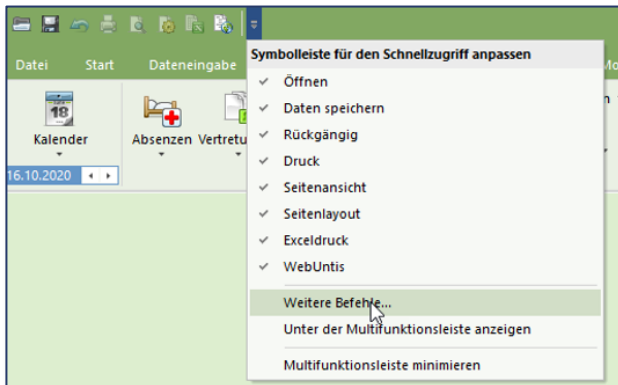


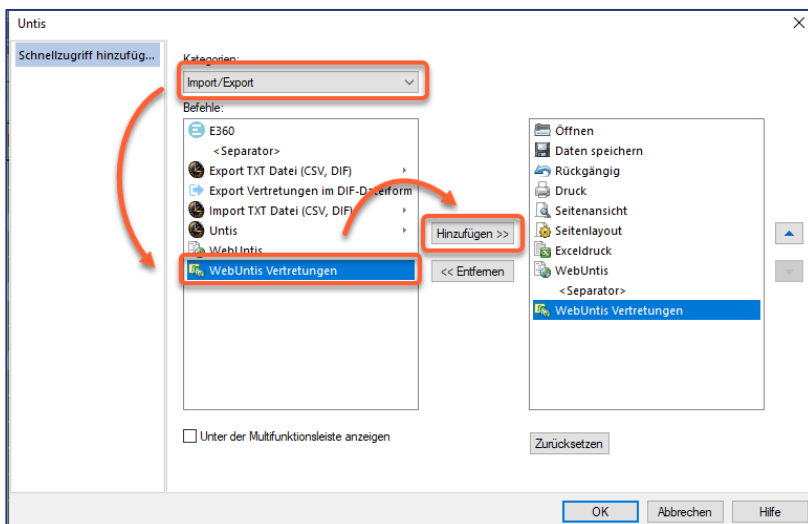
Vertretungsexport im Schnellzugriff

In der Vertretungsplanung ist es wichtig, dass Lehrkräfte und Schülerschaft schnell über Veränderungen informiert werden. Deshalb besteht auch in Untis die Möglichkeit einen Button für den Schnellzugriff des WebUntis Vertretungsexports zu aktivieren, sodass Sie die Vertretungen mit einem Klick aus Untis zu WebUntis exportieren können.



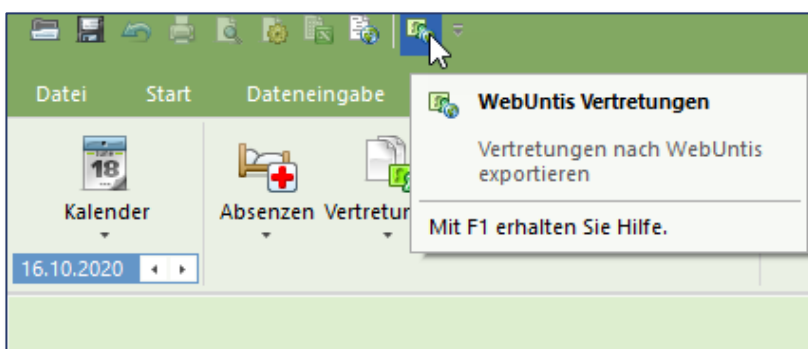
Um den **Button** zum direkten Übertragen der Vertretungsdaten zu WebUntis zu aktivieren, wechseln Sie zunächst in Untis in den Modus der **Vertretungsplanung**.

Oben links im Untis-Fenster finden Sie die Symbolleiste für den Schnellzugriff. Rechts davon finden Sie hinter einem kleinen grauen Pfeil das Menü zum Anpassen dieser Symbolleiste. Klicken Sie hier auf "Weitere Befehle...".



Im nächsten Fenster wechseln Sie in die Kategorie **Import/Export**, markieren den Eintrag **WebUntis Vertretungen** und klicken auf die Schaltfläche **Hinzufügen >>**.

Wenn Sie es wünschen, können Sie die Position der Schaltfläche im rechten Fensterbereich über die Pfeile anpassen. Anschließend verlassen Sie das Fenster über die Schaltfläche **OK**.



Nun finden Sie den Button zum Export der Vertretungen zu WebUntis in der Symbolleiste für den Schnellzugriff.

Mit Klick auf diesen Button exportiert Untis ohne eine weitere Nachfrage die Vertretungen direkt zu WebUntis.

Ihr Kontakt zum Support:

Telefon: 0511 / 450651-12

E-Mail: support@untis-niedersachsen.de

<https://www.untis.at/niedersachsen/hilfe-support>